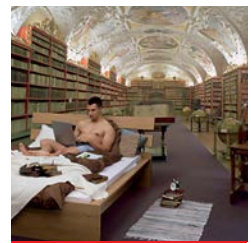
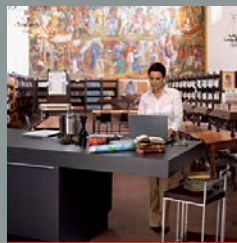
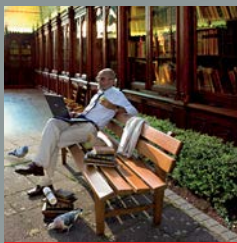


# OS 12002 Bookcopy

Einfach, schnell  
und effektiv



Innovativ und  
ergonomisch

**ZEUSCHEL**  
*Die Zukunft der Vergangenheit.*

# OS 12002 Bookcopy

Einfach, schnell  
und effektiv



„Nichts ist stärker als  
eine Idee, deren Zeit  
gekommen ist.“

*Victor Hugo (1802-1885)*

Form folgt Funktion. Innovatives Design, neueste Lichttechnologie und einfache Funktionen kennzeichnen unsere Buchscanner-Serien. Wo immer es um das Kopieren großformatiger Dokumente, Bücher und Karten geht: Der OS 12002 Bookcopy ist die ideale, zukunftssichere Lösung. Die rückwärtige, blendfreie Beleuchtung und das intuitive Bedienkonzept mit Monitorkontrolle sorgen für perfekte Ergebnisse. Fehlkopien und unregelmäßige Ausleuchtung gehören damit der Vergangenheit an. Besonders vorlagen und benutzerfreundlich zeigt sich der OS 12002 dank seiner extrem hohen Verarbeitungsgeschwindigkeit – mit einer Scanzeit von einer Sekunde – schneller als ein Wimpernschlag. Die geringe Lichtemission schont nicht nur wertvolle Dokumente, sondern macht auch das Arbeiten ergonomisch, sicher und effizient. Mit seiner funktionalen Form macht der OS 12002 das Scannen zum Kinderspiel und verbindet Innovation und Intuition auf einzigartige Weise.

## Produktvorteile

- Einfacher als ein Standardkopierer
- Keine Fehlkopien
- Hohe Geschwindigkeit  
(Scanzeit nur 1 Sekunde pro Scan)
- Keine Reflexionen bei Hochglanzvorlagen
- Kein Blenden, keine Wärmebelastung
- Hohe Ergebnisqualität
- Direkte Hardcopy-Datenausgabe
- Direkte digitale Datenausgabe
- E-Mail-Funktion
- Sowohl als Farb- als auch als Graustufensystem erhältlich
- Ausgezeichnetes Preis-Leistungs-Verhältnis
- Perfect Book – 3D-Scan-Technologie für eine perfekte Buchfalzentzerrung



## Technische Daten

**Beschreibung:** Aufsichtkopierer für Bücher, Zeitungen und großformatige Dokumente (Urkunden, Zeichnungen, Landkarten)

**Vorlagenformate:** 635 x 460 mm (> DIN A2)

**Buchwippe:** manuelle Comfort-Buchwippe

**Max. Buchdicke:** 100 mm

**Autofokus:** ca. 50 mm

**Scanmode:** 12 Bit Graustufen, 1 Bit s/w und 24 Bit Farbe

**Maximale Auflösung:** 300 ppi (600 ppi optional)

**Scangeschwindigkeit:** 1 Sek/300 ppi Graustufen, 3,8 Sek/400 ppi Farbe

**Datenausgabe:** *Hardcopy:* Direktanschluss an Laserprinter A4/A3; *Digitale*

*Datenausgabe:* Direktausgabe auf USB, Memory-Card über optionales Media Center

**Ausgabe-Formate:** TIFF, Multipage TIFF, PDF, Multipage PDF, JPEG

**Scanner-Schnittstelle:** Gig E

**Anwendersoftware:** Bookcopy-Software

**Perfect Book (optional):** 3D-Scan-Technologie für eine perfekte Buchfalzentzerrung



**Bedienterminal:** einfachste Bedienung über 19-Zoll-Monitor und Navigationstaste

**Anschlusswerte:** 230 V, 50/60 Hz, 1,1 A, andere Spannungen auf Anfrage

**Zubehör:** Laserprinter, abschließbarer Arbeitstisch, E-Mail-Funktion

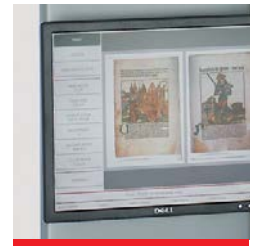
**Abmessungen:** (B x T x H) 955 x 880 x 1312 mm

**Stellfläche:** (B x T) 700 x 720 mm

**Gewicht:** ca. 70 kg

Technische Änderungen vorbehalten.

Wenn Sie für die Digitalisierung und Bewahrung wertvoller Kulturgüter und Dokumente eine durchdachte Lösung wollen, sprechen Sie mit uns. Seit mehr als 50 Jahren beherrschen wir mit unseren Digital- und Analogsystemen alle Prozesse der Dokumenten-Erfassung, -Archivierung, -Verarbeitung und -Bereitstellung. Unsere Geräte werden weltweit von Bibliotheken, Archiven, Universitäten, Museen, Vermessungsämtern sowie Wirtschafts- und Dienstleistungsunternehmen eingesetzt.



Die Zukunft  
der Vergangenheit.



Zeutschel GmbH · Heerweg 2 · 72070 Tübingen  
Tel.: +49 7071 9706-0 · Fax: +49 7071 9706-44  
info@zeutschel.de · [www.zeutschel.de](http://www.zeutschel.de)